

ABITUR AM WIRTSCHAFTSGYMNASIUM



DAS WIRTSCHAFTSGYMNASIUM DES BERUFSKOLLEGS AN DER LINDENSTRASSE STELLT SICH VOR

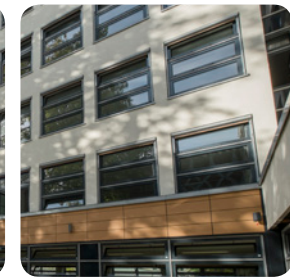
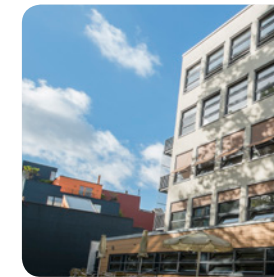


Liebe Schülerin, lieber Schüler,

in dieser Broschüre möchten wir Ihnen das Wirtschaftsgymnasium des Berufskollegs an der Lindenstraße vorstellen! Mit dem dreijährigen Besuch des Bildungsgangs erwerben Sie nicht nur die Allgemeine Hochschulreife, Sie nehmen auch bereits Einblick in die Anforderungen der Berufs- und Wirtschaftswelt – das ist der Mehrwert dieses Abiturs.

Wirtschaftliche Kompetenz wird immer unverzichtbarer. Dies verdeutlichen nicht nur die aktuellen und brisanten wirtschaftlichen Probleme in Europa. Vielmehr ist sie gerade für Sie als junge Menschen von besonderer Bedeutung, damit Sie Ihr privates und berufliches Leben erfolgreich gestalten können. Solche Kompetenz zu vermitteln ist der Schwerpunkt unseres Wirtschaftsgymnasiums und damit schaffen wir die besten Startbedingungen für ein Studium der Wirtschafts- und Sozialwissenschaften, der Rechtswissenschaft oder der Informatik.

Darüber hinaus öffnen Ihnen die bei uns erworbenen beruflichen Grundkenntnisse in der Fachrichtung Wirtschaft und Verwaltung zusätzlich Türen zu vielen attraktiven Ausbildungsplätzen und dualen Studiengängen.



Wir haben langjährige Erfahrung!

Bereits seit 1966 haben etliche Generationen von Schülerinnen und Schülern bei uns an der Lindenstraße ihr Abitur erlangt. Seit der Einführung des Berufskollegs in Nordrhein-Westfalen zum Schuljahr 1999/2000 erwerben sie nicht nur den höchstmöglichen Schulabschluss – die Allgemeine Hochschulreife – sondern auch eine berufliche Grundbildung in wirtschaftlichen Fächern. **Ein Abschluss mit Mehrwert**, der Ihnen bei einem Abitur an allgemeinbildenden Gymnasien oder den Gesamtschulen fehlt und Ihnen echte Wettbewerbsvorteile bietet.

Da viele zentrale Fächer am Wirtschaftsgymnasium neu einsetzen und keine Vorkenntnisse voraussetzen, ist das Wirtschaftsgymnasium für alle Schülerinnen und Schüler ein unbelasteter Neuanfang mit optimalen Startchancen. Dabei spielt es keine Rolle, ob Sie von einer Haupt-, Real- oder Gesamtschule kommen oder zurzeit noch ein traditionelles Gymnasium oder eine andere Schulform besuchen.

Wir sind überzeugt: Lernen funktioniert am besten, wenn es Ihnen Freude macht und die persönlichen Erfolge sichtbar werden. Dafür setzen wir uns ein! Ein engagiertes Lehrerteam, freundliche Mitarbeiter/innen in der Verwaltung und im Sekretariat arbeiten täglich daran, Ihnen Vertrauen in die eigene Selbstwirksamkeit zu geben.

Besuchen Sie uns im Internet unter www.bkal.de oder, noch besser, persönlich bei unseren Schulveranstaltungen wie z. B. dem Info-Abend für das Wirtschaftsgymnasium, am Tag der offenen Tür oder vereinbaren Sie einen „Schnuppertag“.

Sie sind herzlich willkommen und wir freuen uns auf Sie!

Angelika Riedel
Oberstudiendirektorin, Schulleiterin



WELCHE VORTEILE BIETET DAS WIRTSCHAFTSGYMNASIUM MIT DEM PROFIL „WIRTSCHAFT UND VERWALTUNG“?



Das besondere Profil dieses Bildungsgangs zeigt sich:

- im Fächerkanon
- in der Festlegung der Leistungsfächer
- in der Berufsorientierung

Vorteile mit Blick auf Ihre berufliche Zukunft

- Sie verbessern grundsätzlich Ihre Chancen im Wettbewerb um einen qualifizierten Ausbildungsplatz.
- Sie können gegebenenfalls Ihre Ausbildung verkürzen.
- Wenn Sie ein wirtschaftliches Fach studieren, erkennen Ihnen manche Hochschulen Leistungen an, die Sie im Wirtschaftsgymnasium bereits erbracht haben.
- Ihre effektive Studienzeit können Sie zudem verkürzen, weil Sie besonders von den im Wirtschaftsgymnasium erworbenen Kenntnissen profitieren.
- Auch wenn Sie keinen kaufmännischen Beruf anstreben, wird Ihnen das im Wirtschaftsgymnasium erworbene kaufmännische Wissen auf Ihrem beruflichen Lebensweg eine große Hilfe sein, denn wirtschaftliches Denken und Handeln ist in beinahe jedem Berufsfeld von Bedeutung!

Und nicht vergessen: Auch wenn Sie am Berufskolleg an der Lindenstraße Ihr **Abitur plus Mehrwert** – berufliche Grundkenntnisse – erworben haben, können Sie **jedes beliebige Fach Ihrer Wahl** studieren, um Mediziner, Rechtsanwältin oder vielleicht Architekt zu werden!

Vorteile im Besonderen, die Ihnen das Berufskolleg an der Lindenstraße bietet:

Für alle gelten die gleichen Startbedingungen, weil für alle Mitschülerinnen und Mitschüler das Wirtschaftsgymnasium eine neue Schule ist. Da Sie nicht in langjährig bestehende Systeme und Gruppen hineinkommen, fällt die Integration bei diesem gemeinsamen Neubeginn leicht.

Unterricht geschieht weitgehend im Klassenverband. Nach kurzer Zeit des Kennenlernens sind Sie miteinander vertraut und lernen in einer homogenen Gruppe. Sie haben einen Klassenlehrer oder -lehrerin, d. h. Sie haben einen Ansprechpartner, der Ihnen hilft, sich in die neue Schulform einzuarbeiten und einzugewöhnen; und Sie werden bis zum Abitur kontinuierlich begleitet und beraten.

In der Stufe 11 bieten wir ein individuelles Lerncoaching *



* Jeder Jeck ist anders – wie wir Sie individuell fördern

Um Ihrer Individualität am Wirtschaftsgymnasium gerecht zu werden, bieten wir pro Jahrgang eine Profilklasse „Lerncoaching“ an. So haben Sie als Schüler/in die Möglichkeit, sich regelmäßig mit Ihrem Coach zu besprechen und beim Lernen begleiten zu lassen, um Ihre Stärken auszubauen und bei Schwierigkeiten Beratung zu erhalten. Eine schöne Möglichkeit für die, die für ein gutes Abitur ehrgeizig das Lernen ins Zentrum stellen wollen.

Der Lerntreff – ein Raum für Sie!

Ergänzend hierzu haben Sie und auch die Schülerinnen und Schüler aller Klassen von montags bis donnerstags den ganzen Nachmittag die Möglichkeit, im Lerntreff miteinander zu lernen, alleine den Raum konzentriert zu nutzen oder professionell mit einem Fachkollegen/ einer Fachkollegin zu arbeiten.

Wir unterstützen Sie individuell auf Ihrem Weg zum Abitur!



Ziehen Sie mit uns an einem Strang

- für unseren gemeinsamen Geschäftserfolg

abcfinance – ein Unternehmen der Werhahn-Gruppe – ist der starke Partner des Mittelstandes mit maßgeschneiderten Angeboten im Bereich Mobilienleasing, individuellen Lösungen auf dem Gebiet des Factoring, fairen Absatzfinanzierungsprodukten für Händler, Hersteller und Partner sowie mit branchenspezifischen Konzepten für die Office- und Medienwelt. abcfinance bietet ein Bündel innovativer Finanzierungslösungen aus einer kompetenten Hand – seit vier Jahrzehnten.

Ablauf und Schwerpunkte: Während Ihrer Ausbildungszeit erwarten Sie viele spannende Einsatzmöglichkeiten in den Bereichen Vertrieb, Marketing, Empfang, Rechnungswesen, Compliance, Rechtsabteilung und in unserer abcbank. Als Ergänzung zur klassischen Ausbildung werden Sie bei uns in unserer Leasing- und Factoringabteilung eingesetzt. In der täglichen Praxis erwarten Sie neben allgemeinen Aufgaben abwechslungsreiche Tätigkeiten. Für uns ist die praktische Erfahrung für den erfolgreichen Lernprozess unverzichtbar. Aus diesem Grund lassen wir Sie eigenständig Aufgaben erledigen, an denen Sie schnell wachsen und reifen können. Selbstverständlich werden Sie während der Ausbildungszeit von qualifizierten Ausbilder/-innen eingearbeitet und begleitet.

Unsere Anforderungen: Sie sind motiviert und leistungsbereit? Haben eine gute Hochschul- oder Fachhochschulreife und nehmen Ihre Zukunft gerne selbst in die Hand? Neben einem guten Zahlenverständnis und Kontaktfreude setzen wir eine hohe Identifikation mit unserem Dienstleistungsgedanken und den Werten unseres Unternehmens voraus.

Ihre Perspektiven: Ein gesund expandierendes Unternehmen in Wachstumsbranchen, das als erfolgreiches Mitglied der Werhahn-Gruppe in eines der großen deutschen Familienunternehmen eingebettet ist. Großen Handlungsspielraum, kontinuierliche Förderung und – bei erfolgreichem Abschluss – die Übernahme in unser Unternehmen sowie ausgezeichnete Karrierechancen.

Interessiert? Dann freuen wir uns sehr auf Ihre aussagekräftige Bewerbung. Denn auch für Ihre Zukunft gilt: Aus denkbar wird machbar.

abcfinance GmbH • Frau Kristin Kirschbaum • Kamekestraße 2-8 • 50672 Köln • Tel.: 0221/579 08-668 • karriere@abcfinance.de • www.abcfinance.de



Ein Unternehmen der Werhahn-Gruppe

Gestalten Sie unseren Erfolg mit!
Für unsere Unternehmenszentrale in Köln suchen wir zum Ausbildungsstart im August

Auszubildende Kaufleute für Büromanagement (m/w)



IN DER STUFE 12 KÖNNEN SIE IN DER SCHÜLERFIRMA „CAMPUA“ THEORIE UND PRAXIS DER BETRIEBSWIRTSCHAFTS-LEHRE MITEINANDER VERZAHNEN.



Ausbildung zum Unternehmer in der BKaL-Schüler-Unternehmergesellschaft „Campua“

Führen Sie Ihr eigenes Unternehmen und sammeln Sie bereits in der Schulzeit berufliche Praxiserfahrungen in der BKaL-Schüler-Unternehmergesellschaft.

Die Basis Ihrer selbstständigen Tätigkeit bildet das mobile BkaL-Campua-Café, das seit 2011 nicht nur für ausgezeichnete Kaffeespezialitäten, sondern vor allem für Unternehmergeist und eigenverantwortlichen, wirtschaftlichen Erfolg steht.

Einwickeln Sie Ihr eigenes Geschäftsmodell, bauen Sie effiziente Unternehmensstrukturen auf und dokumentieren Sie Ihren Erfolg mithilfe professioneller Finanzbuchhaltungssoftware.

Sie erwerben ein Zertifikat über Ihre einjährige Selbstständigkeit und bestechen in Bewerbungsverfahren mit einer Berufserfahrung, die Sie von Ihren Mitbewerbern entscheidend abhebt.

Sie nutzen im Unterricht ein iPad.*

*Profil: iPad-Klasse

Digitalisierung ist in aller Munde. Mithilfe des iPads und dem hauseigenen WLAN setzen wir die Digitalisierung auf verschiedene Weise um. Zum Beispiel erstellen Sie

- Präsentationen zu aktuellen Themen der Wirtschaft, Politik und Gesellschaft
- Videos in fremden Sprachen
- betriebswirtschaftliche Auswertungen mithilfe von Exceltabellen
- Analysen in den sprachlich-literarischen Fächern

Unsere Lernplattform Moodle bietet dabei die ideale Möglichkeit, gemeinsam Aufgaben zu lösen.

Sie erhalten außerdem einen kostenlosen Account bei Microsoft® Office365, der Ihnen neben den Softwarepaketen auch die Möglichkeit bietet, die Kommunikation innerhalb und außerhalb der Schule zu erleichtern.

Sie können Zusatzqualifikationen in den Fremdsprachen Spanisch, Französisch und Englisch erwerben.

Sie profitieren von Kooperationen mit namhaften Betrieben und Institutionen im Bereich Wirtschaft und Verwaltung sowie mit der Arbeitsagentur Köln: Alle bieten Ihnen Unterstützung auf dem Weg in die Berufsausbildung oder das Studium.



Weitere Besonderheiten im Portfolio unseres Wirtschaftsgymnasiums:

- ein Praktikum am Ende der Stufe 11,
- Bewerbungstraining im Allgemeinen und im Besonderen als Assessment-Center zum Ende der Stufe 12
- Universitätsbesuche und Schnuppertage an der Fachhochschule Köln,
- eine „Kennenlernfahrt“ in der Stufe 11 und eine Studienfahrt in das benachbarte Ausland am Ende der Stufe 12 oder zu Beginn der Stufe 13
- Theaterbesuche und Literaturaufführungen auch im eigenen Haus

Schüler präsentieren für Schüler

Immer kurz vor Schuljahresende zeigen die Schülerinnen und Schüler der Stufen 11 und 12 sich gegenseitig Unterrichtsprodukte bzw. -ergebnisse, die im Laufe des Schuljahres im Unterricht der einzelnen Fächer entstanden sind. Die Darbietungen haben meist Workshop-Charakter.

In der Vergangenheit entwickelten sich so Workshops zum Thema Rappen und Gewinnwahrscheinlichkeiten beim Glücksspiel. Letzteres konnte einen Besucherrekord verzeichnen! Für einen Workshop im Fach Marketing wurden Produkte in Testreihen ausgiebig verkostet und bewertet. Im Rahmen eines BWRE-Workshops sprachen die Schüler Recht in einer simulierten Gerichtsverhandlung. In einem Spanisch-Workshop entstand sogar ein spanisches Kochbuch.

Die Inhalte der Workshops variieren von Jahr zu Jahr, je nachdem, was Sie als Schüler/Schülerin im Unterricht entwickelt haben, doch stets sind die Darbietungen vielfältig und beeindruckend!

Und zu guter Letzt: Das Wirtschaftsgymnasium am Berufskolleg an der Lindenstraße liegt im Herzen von Köln, in der Nähe von Rudolfplatz und Universität und ist verkehrsgünstig aus allen Ecken Kölns und dem Umland gut zu erreichen.

... überall in Köln

und abends auch im
Berufskolleg an der Lindenstraße

Telefon: 0221 221-25990
Telefax: 0221 221-6569297
E-Mail: vhs@stadt-koeln.de
Internet: www.vhs-koeln.de

AUFNAHMEVORAUSSETZUNGEN



Voraussetzung für die Aufnahme in das Wirtschaftsgymnasium der Stufe 11 ist:

- die Fachoberschulreife plus Qualifikationsvermerk für die gymnasiale Oberstufe oder
- die Versetzung in die Klasse 10 des achtjährigen Gymnasiums (G8) oder
- die Fachhochschulreife der gleichen Fachrichtung und Kenntnisse in einer zweiten Fremdsprache (Spanisch oder Französisch), mindestens im Umfang des Unterrichts der Jahrgangsstufe 11: Einstieg in unser Wirtschaftsgymnasium direkt in die Stufe 12.

Schullaufbahn

Die gymnasiale Oberstufe des Wirtschaftsgymnasiums umfasst drei Jahre (Jahrgangsstufe 11–13). Die Jahrgangsstufe 11 ist die Einführungsphase, die Jahrgangsstufen 12 und 13 zählen zur Qualifikationsphase.

Die Einführungsphase

In dieser Phase machen Sie sich mit den inhaltlichen und methodischen Anforderungen des Wirtschaftsgymnasiums vertraut. Und damit Sie dafür Zeit haben und um die individuellen Lernstände anzugleichen, wird Ihnen in der Stufe 11 in den Kernfächern Deutsch, Englisch und Mathematik jeweils eine Stunde mehr Unterricht geboten.

Betriebswirtschaftslehre mit Rechnungswesen (BWRE)
ist Kernfach des Wirtschaftsgymnasiums
und für alle Schüler verbindlicher Leistungskurs
ab Klasse 11 und Abiturfach

Studium neben dem Beruf in Köln

Bachelor of Arts (B.A.) Betriebswirtschaft
Betriebswirt/in (VWA)
Betriebswirt/in (VWA) mit Schwerpunkt Gesundheitsmanagement
Betriebswirt/in (VWA) mit Schwerpunkt Marketing
Gesundheits-Ökonom/in (VWA)
Marketing-Ökonom/in (VWA)

Weitere Informationen unter:
www.vwa-koeln.de

VWA KÖLN
Verwaltungs- und Wirtschafts-Akademie
in der Universität zu Köln

Schulhalbjahre	11.1	11.2	12.1	12.2	13.1	13.2	Aufgabenfeld
Wochenstunden							
Berufsbezogener Lernbereich							
Betriebswirtschaftslehre mit Rechnungswesen (LK)	5	5	5	5	5	5	II
Mathematik ¹	3	3	3/5	3/5	3/5	3/5	III
Englisch ¹	3	3	3/5	3/5	3/5	3/5	I
Französisch: Anfänger/Fortgeschrittene	4/3	4/3	4/3	4/3	4/3	4/3	I
Spanisch: Anfänger	4	4	4	4	4	4	
Wirtschaftsinformatik	3	3	2	2	2	2	III
Physik/Biologie	2	2	2	2	2	2	III
Volkswirtschaftslehre	2	2	2	2	2	2	II
Berufsübergreifender Lernbereich							
Deutsch ¹	3	3	3/5	3/5	3/5	3/5	I
Gesellschaftslehre mit Geschichte	2	2	2	2	2	2	II
Religionslehre/Philosophie	2	2	2	2	2	2	
Literatur					2	2	I
Sport	2	2	2	2	2	2	
Differenzierungsbereich							
Wirtschaftsrecht ²	4	4	4	4	4	4	II
Marketing			2	2			II

¹ Die in Klammern stehenden Stundenzahlen gelten, falls das Fach Leistungskurs ist. ² Dieses Fach kann als Ersatzfach gewählt werden, wenn an der vorhergehenden Schule bereits vier Jahre eine zweite Fremdsprache erteilt wurde.

I = sprachlich-literarisch-künstlerisches Aufgabenfeld
II = gesellschaftswissenschaftliches Aufgabenfeld
III = mathematisch-naturwissenschaftlich-technisches Aufgabenfeld

In der Stufe 11 Stufe entscheiden Sie sich auch, neben Englisch, für eine zweite Fremdsprache. Entweder wählen Sie Spanisch als neu einsetzende Fremdsprache oder Französisch, wobei Sie Französisch auch fortführen können.

Die Qualifikationsphase
Die Jahrgangsstufen 12 und 13 bilden eine Einheit und Ihre Leistungen zählen bereits für die Abiturwertung. Die Halbjahresnoten bzw. -punkte werden in die Gesamtqualifikation für das Abitur einbezogen.

Der Unterricht gliedert sich in fünfstündige Leistungs- (LK) und in drei- bzw. zweistündige Grundkurse (GK) sowie in zweistündige Kurse des Differenzierungsbereichs.

Aus den Fächern Deutsch, Englisch und Mathematik ist zu Beginn der Stufe 12 ein weiterer Leistungskurs zu wählen. Das 3. (schriftliche) Abiturfach – ein Grundkurs – ist ebenfalls aus dem Fächerangebot Deutsch, Englisch und Mathematik zu wählen.

Und schließlich müssen Sie noch ein 4. Fach für das mündliche Abitur wählen. Auch dabei sollten Ihr Interesse und Ihr persönliches Leistungsvermögen ausschlaggebend sein!

Bitte beachten Sie: Alle Fächer können Ihren Leistungsdurchschnitt positiv beeinflussen und im Extremfall Ihre Zulassung zum Abitur sichern!

FÄCHERKOMBINATIONEN IM RAHMEN DES ABITURS



Abiturprüfung Variante 1:

1. Prüfungsfach (Leistungskurs): Englisch
2. Prüfungsfach (Leistungskurs): Betriebswirtschaftslehre
3. Prüfungsfach (Grundkurs): Deutsch oder Mathematik
4. mündliches Prüfungsfach (Grundkurs):
 - Falls Deutsch 3. Fach ist: Biologie oder Physik, Mathematik, Wirtschaftsinformatik
 - Falls Mathematik 3. Fach ist: Deutsch, zweite Fremdsprache, Gesellschaftslehre mit Geschichte, Religionslehre, Volkswirtschaftslehre, Biologie oder Physik, Wirtschaftsinformatik

Abiturprüfung Variante 2:

1. Prüfungsfach (Leistungskurs): Mathematik
2. Prüfungsfach (Leistungskurs): Betriebswirtschaftslehre
3. Prüfungsfach (Grundkurs): Deutsch oder Englisch
4. mündliches Prüfungsfach (Grundkurs): Deutsch, Englisch, zweite Fremdsprache, Gesellschaftslehre mit Geschichte, Religionslehre, Volkswirtschaftslehre, Biologie oder Physik, Wirtschaftsinformatik

Abiturprüfung Variante 3:

1. Prüfungsfach (Leistungskurs): Deutsch
2. Prüfungsfach (Leistungskurs): Betriebswirtschaftslehre
3. Prüfungsfach (Grundkurs): Englisch oder Mathematik
4. mündliches Prüfungsfach (Grundkurs):
 - Falls Englisch 3. Prüfungsfach ist: Biologie oder Physik, Mathematik, Wirtschaftsinformatik
 - Falls Mathematik 3. Prüfungsfach ist: Englisch, zweite Fremdsprache, Gesellschaftslehre mit Geschichte, Religionslehre, Volkswirtschaftslehre, Biologie oder Physik, Wirtschaftsinformatik

Zentralabitur

Zentrale Abiturprüfungen werden im Wirtschaftsgymnasium im Leistungskurs Betriebswirtschaftslehre mit Rechnungswesen und in Ihrem weiteren Leistungskurs (Deutsch, Englisch oder Mathematik) durchgeführt. Auch Ihr gewähltes 3. Abiturfach (Deutsch, Englisch oder Mathematik) wird zentral geprüft.

Abschlüsse

Sie treten an, um das Abitur bei uns am Wirtschaftsgymnasium zu erlangen, welche Vorteile es bietet – auch im Vergleich zum Abitur am traditionellen Gymnasium oder zum Abitur an einer Gesamtschule – wurde bereits mehrfach erläutert. Doch es kann nicht oft genug wiederholt werden: Mit diesem Abitur wird nicht nur ein vollwertiges Abitur, die Allgemeine Hochschulreife, erworben, sondern auch berufliche Kenntnisse in wirtschaftlichen Fächern! Und: Sie sind an keine Fachrichtung gebunden, d. h., Sie können studieren, was Ihren Neigungen und Fähigkeiten entspricht.

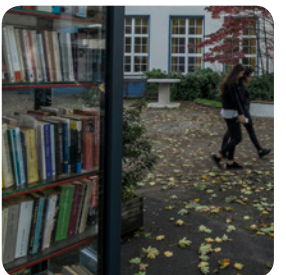


Doch wichtig ist an dieser Stelle auch ein anderer Hinweis:

Sollte Ihre Motivation, Ihr Lerneifer dann doch nicht für die drei Jahre ausreichen, gehen Sie niemals mit „leeren Händen“ von uns, dem Berufskolleg an der Lindenstraße!

Werden Sie in die Jahrgangsstufe 12 versetzt und verlassen dann das Wirtschaftsgymnasium, wird Ihnen der schulische Teil der Fachhochschulreife bescheinigt. In Verbindung mit einer mindestens zweijährigen abgeschlossenen Berufsausbildung im Bereich Wirtschaft und Verwaltung erlangen Sie die Berechtigung zum Studium an einigen Fachhochschulen.

Verlassen Sie nach der Jahrgangsstufe 12 vor dem Abitur das Wirtschaftsgymnasium, kann Ihnen bei entsprechenden Leistungen der schulische Teil der Fachhochschulreife bescheinigt werden. Diese berechtigt in Verbindung mit einem einjährigen gelenkten Praktikum zum Studium an einer Vielzahl von Fachhochschulen.



MEHR ... Einstiegsmöglichkeiten bei ALDI SÜD

Sie möchten nach der Schule sofort durchstarten und direkt Geld verdienen? Dann bewerben Sie sich jetzt für eine abwechslungsreiche und zukunfts-sichere Ausbildung bei der weltweit erfolgreichen Unternehmensgruppe

AUSBILDUNG

Verkäufer und Kaufmann im Einzelhandel (m/w)
Kaufmann für Büromanagement (m/w)
Fachlagerist und Fachkraft für Lagerlogistik (m/w)

ABITURIENTENPROGRAMM

• Kaufmann im Einzelhandel (m/w)
• Ausbildung der Ausbilder (m/w)
• Geprüfter Handelsfachwirt (m/w)

ALDI SÜD. Auf unserer Karriere-Website finden Sie weitere Infos über alle Ausbildungsmöglichkeiten bei ALDI SÜD sowie Erfahrungsberichte und Videos unserer Azubis. Wir freuen uns darauf, Sie kennenzulernen.

DUALES BACHELOR-STUDIUM

Bachelor of Arts (m/w)
• Handelsmanagement



Bewerben Sie sich jetzt!

Weitere Infos unter: karriere.aldi-sued.de/schüler



Einfach. Erfolgreich.
karriere.aldi-sued.de



**Berufskolleg
an der Lindenstraße**

Lindenstraße 78 · 50674 Köln

Telefon: 0221 921689-0

Telefax: 0221 921689-30

E-Mail: bk3.linden@schulen-koeln.de

Internet: www.bkal.de

Ansprechpartner



Schulleitung
Angelika Riedel
Dr. Alexandra Langner



Abteilungsleiter/in
Wirtschaftsgymnasium
Gisela Kalf
Markus Klenner



Koordinatorin im
Bildungsgang
Anja Lingemann



Verwaltung
Annika Meyer

Berufskolleg an der Lindenstraße

Lindenstraße 78 · 50674 Köln

Telefon: 0221 921689-0

Telefax: 0221 921689-30

E-Mail: bk3.linden@schulen-koeln.de

Internet: www.bka.de

Ansprechpartner

Schulleitung

Angelika Riedel

Dr. Alexandra Langner

Abteilungsleiter/in Wirtschaftsgymnasium

Gisela Kalf

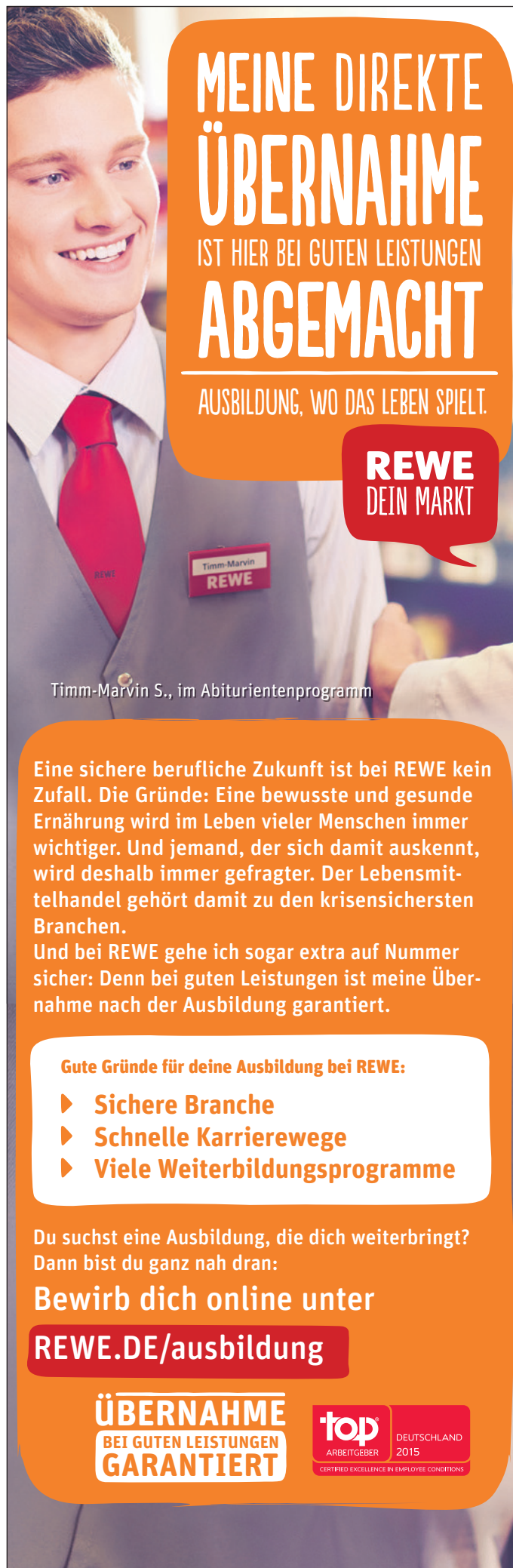
Markus Klenner

Koordinatorin im Bildungsgang

Anja Lingemann

Verwaltung

Annika Meyer



MEINE DIREKTE ÜBERNAHME

IST HIER BEI GUTEN LEISTUNGEN

ABGEMACHT

AUSBILDUNG, WO DAS LEBEN SPIELT.

REWE
DEIN MARKT

Timm-Marvin S., im Abiturientenprogramm

Eine sichere berufliche Zukunft ist bei REWE kein Zufall. Die Gründe: Eine bewusste und gesunde Ernährung wird im Leben vieler Menschen immer wichtiger. Und jemand, der sich damit auskennt, wird deshalb immer gefragter. Der Lebensmittelhandel gehört damit zu den krisensichersten Branchen. Und bei REWE gehe ich sogar extra auf Nummer sicher: Denn bei guten Leistungen ist meine Übernahme nach der Ausbildung garantiert.

Gute Gründe für deine Ausbildung bei REWE:

- ▶ **Sichere Branche**
- ▶ **Schnelle Karrierewege**
- ▶ **Viele Weiterbildungsprogramme**

Du suchst eine Ausbildung, die dich weiterbringt?
Dann bist du ganz nah dran:

Bewirb dich online unter

REWE.DE/ausbildung

ÜBERNAHME
BEI GUTEN LEISTUNGEN
GARANTIERT

top
ARBEITGEBER
DEUTSCHLAND
2015
CERTIFIED EXCELLENCE IN EMPLOYEE CONDITIONS